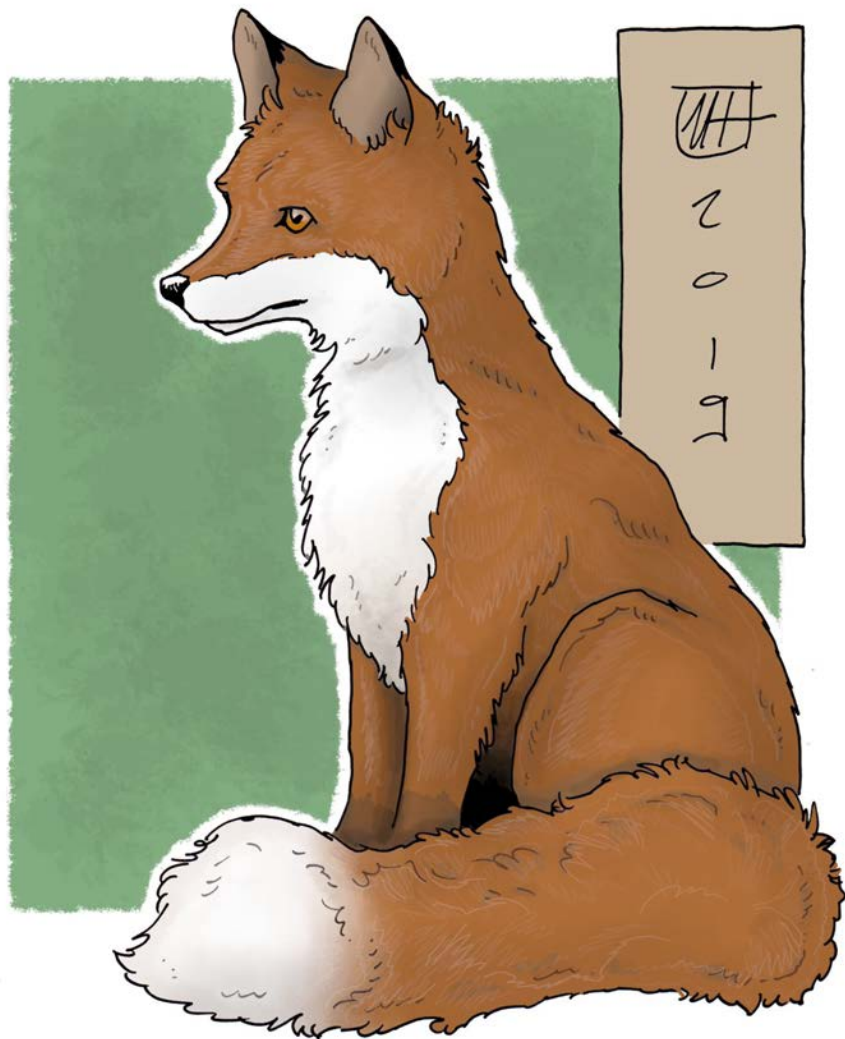


Luo uus koulutus 6-7.9.2019  
Vihdin lukio/ Nummelanharjun koulu  
Harri Hakala

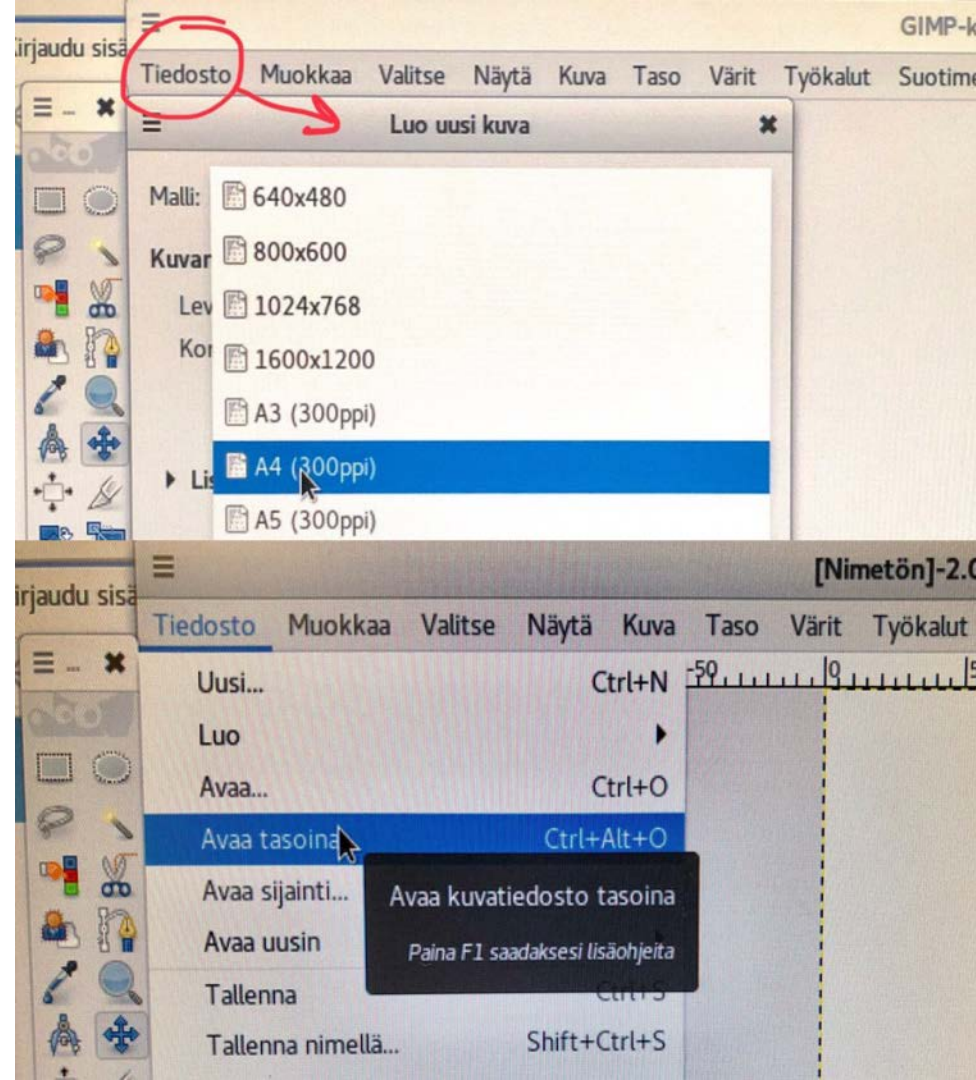
# Gimp

Piirustus, maalaus,  
kuvankäsittely, animaatio  
jne.



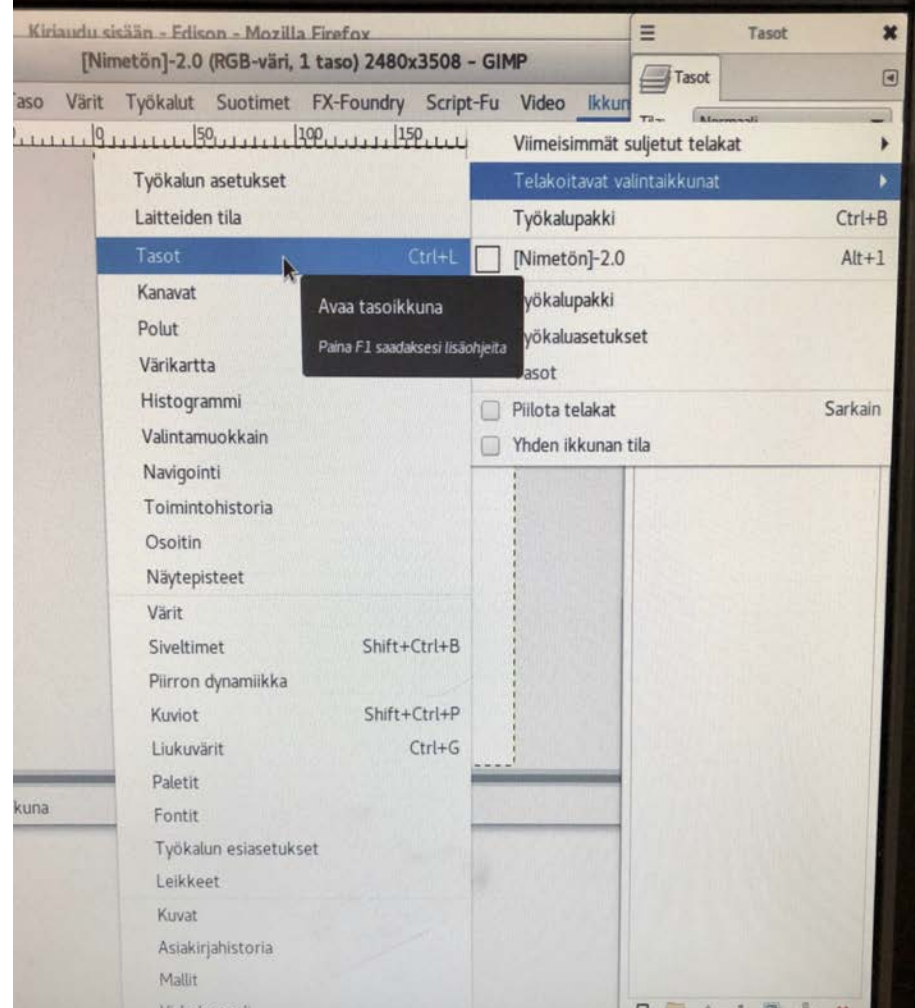
# Kuvan avaaminen

- Luo uusi kuva, valitse sopiva pohja kohdasta **Malli**
- Voit kopioida ja liittää (pika-Näppäimet **Ctrl+C** ja **Ctrl+V**), tai jos olet tallentanut liitettävän kuvan tiedostoihin  
→ **Avaa tasoina**
- Hyvä tilaisuus opettaa oppilaille Kuvien käyttöoikeuksista ja **Png kuvat/ läpinäkyvät kuvat** (Google kuvahaku!)



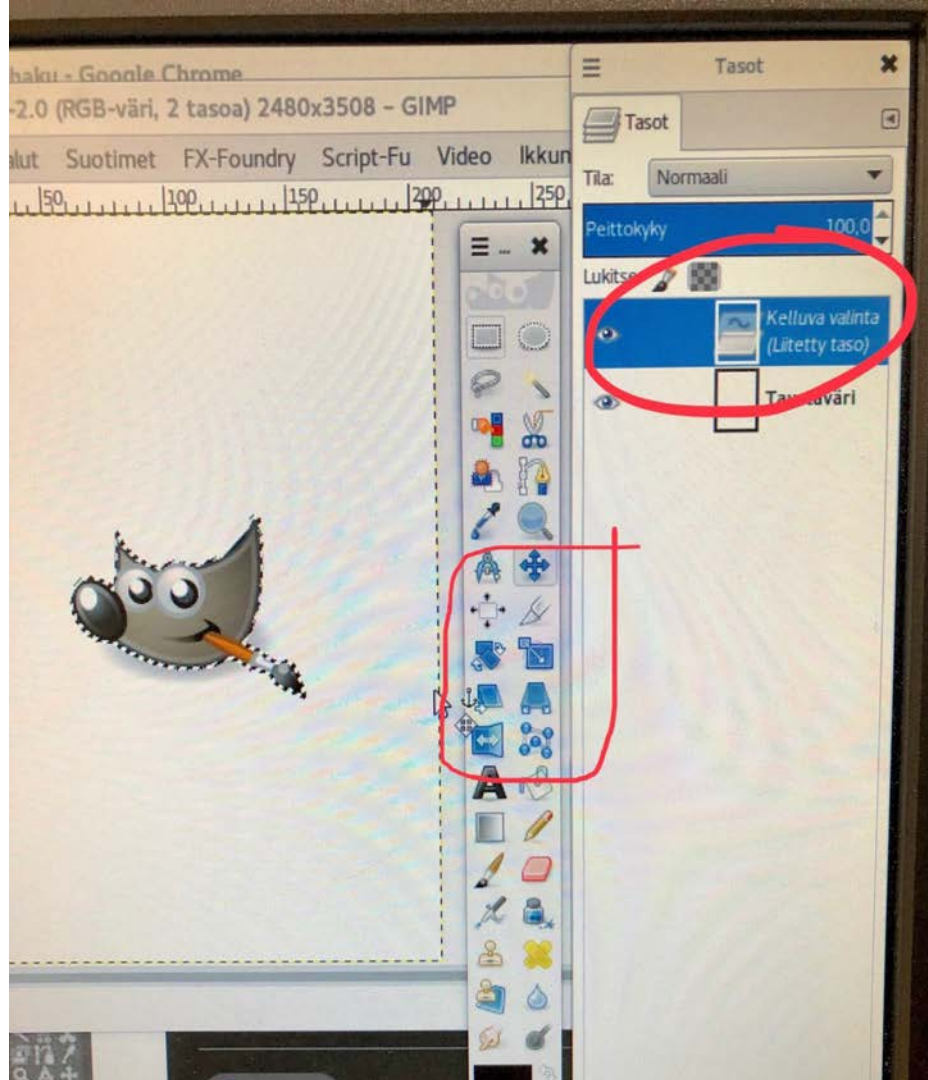
# Ikkunat

- Kaikki “pikkuikkunat” löytyvät yläpalkista kohdasta **ikkunat**
- Työkalupakki (myös **Ctrl+B**)
- Työkalun asetukset
- Tasot (myös **Ctrl+L**)



# Tasot

- Liitetty kuva tulee taso-ikkunaan **kelluvaksi valinnaksi**
  - Helppo muokata
    - Käännä
    - Skaalaa
    - Venytä
    - Peilikuva jne.
- Kun olet tyytyväinen tee **Right click** ja uudeksi tasoksi tai **Yhdistä alas**
- Jos haluat kuvan läpinäkyväksi muista tarkistaa Alfakanava **Right click** ja **Lisää alfakanava** = läpinäkyvä



# 1. Ääriviivat

- Jos tuot Gimppiin tussi piirroksen, Valitse yläpalkista **Värit** ja **Säätöarvot** ja säädä kontrasti vahvemmaks
- Voit myös piirtää läpi käyttäen

**Polkutyökalua:**



- Tee kahden tervän kulman välille jana
- Paina ctrl ja klikkaa janan päälle uusi pallo, niin voit muokata viivaa kaarevaksi
- Työkalun asetukset- ikkunasta piirrä polku



- Voit myös tehdä suoria viivoja käyttäen kynää, kumia tai sivellintä:



Klikkaa viivan alkupisteeseen, paina Shift pohjaan ja klikkaa loppupisteeseen

- Voit myös tehdä valitulle alueelle reunat (esim. Ellipsi, neliö, lasso-valinta)
  - Tee valittu muoto, klikkaa yläpalkista **Valitse, Reuna**
  - Määritä reunan paksuus ja täytä uusi valittu alue ämpärillä:



## 2. Värit

- Väripaletin saa auki  
Klikkaamalla **Edusta-** tai **Taustaväriä** työkalupakista
- Kannattaa ensin tehdä tasainen **pohjaväri**
- Voit tehdä päälle **valoja, varjoja, syvyyttä, tekstuuria**  
Tee eri efektit omille tasoille!  
Valitse väritettävä alue
- **Sumealla valinnalla:**
- **Liukuväri:**



### 3. Animaatio

- Gimpissä jokainen taso toimii animaation ruutuna
- Voit kopioida aikaisempaa tasoa (**Right click** ja **Kahdenna taso**), ja muuttaa sitä hieman
- Kahdella ruudulla voi saada hyvän liikeilluusion aikaiseksi!
- Tsekkaa animaation nopeus kohdasta **Suotimet, Animaatio, Toisto**
- Huom! Jos Animaation kuvat ovat liian isoja Toisto ikkunaan, mene kohtaan **Kuva, Skaalaa kuvaa**
- Esim. pystysuora A4 skannattuna 200 ppi voi olla korkeudeltaan n. 8cm, jotta toistoikkunan saa mahtumaan kokonaan ruutuun



## 4. Tallenna ja Vie

- GIMP tallentaa automaattisesti aina **.xcf tiedostomuotoon** joka vastaa photoshopin psd:tä. Eli tasot säilyvät ennallaan ja työskentelyä voi jatkaa ensi kerralla
- Jos työ on kuitenkin valmis, mene kohtaan **Tiedosto** ja **Vie** niin voit tallentaa esim. muotoon **Jpg, png tai gif**
- Kun tallennat gif-animaation, muista klikata **As animation**, määritä animaation nopeus niin että mittaat yhden ruudun keston millisekuntteina, ja klikkaa **Use delay entered above for all frames**
- Jos nopeus on esim.  $10 \text{ fps} \times 0.5 = 5 \text{ fps}$ , silloin jaa 1 sekunti eli 1000 ms viidellä ja saat yhden ruudun keston:)

# Muistilista

- Muistakaa tallentaa työt tasaisin väliajoin (**Ctrl+S**)
- Taaksepäin pääsee kohdasta Muokkaa, Peru (**Ctrl+Z**)
- Uudelleen voit tehdä perutun toiminnon kohdasta Muokkaa, Uudelleen (**myös Ctrl+Y**)
- Jos et pysty piirtämään, kynä tai sivellin tms. Ei toimi olet todennäköisesti
  - Valinnut jonkun toisen alueen (Valitse, Ei mitään (myös Ctrl+Shift+A))
  - Työkalun Peittokyky on 0%
  - Tason Peittokyky on 0%
  - Olet työstämässä tasoa joka on näkyvän tason alla tms.



Kuvalähteet: <https://fi.m.wikipedia.org/wiki/Tiedosto:Gimp-wilber-scalable.svg>